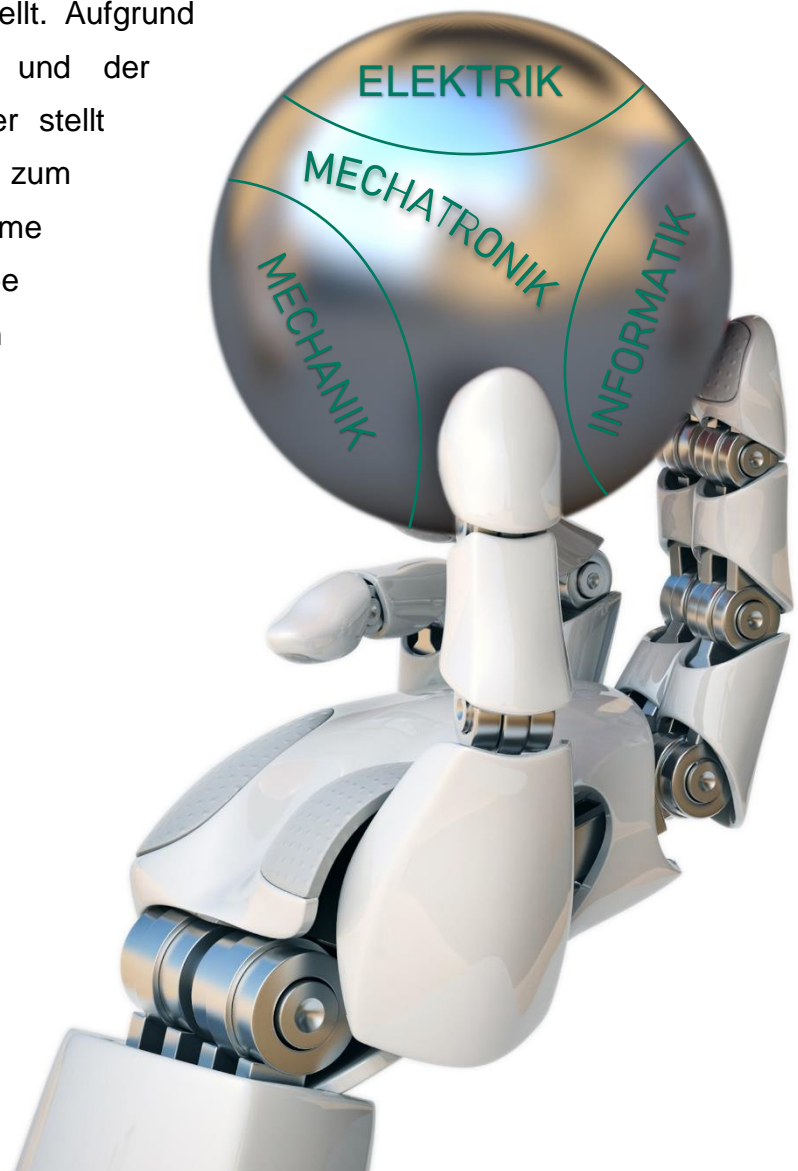


MECHATRONISCHE MONTAGE

LEISTUNGSDATEN

Ob rein mechanische Baugruppen, Hydraulik, Pneumatik, Kommunikations- oder Steuerungs- und Antriebskomponenten – in unserer mechatronischen Montage werden hochkomplexe Baugruppen und Komponenten montiert und installiert. Natürlich bieten wir unseren Kunden für diese Produkte eine umfassende Unterstützung oder auch die komplett selbstständige Inbetriebnahme nach Kunden-Vorgaben an. Alle erforderlichen Prüfschritte incl. EN 60204-Prüfungen werden dokumentiert, die resultierenden Prüf-Protokolle werden unseren Kunden uneingeschränkt zur Verfügung gestellt. Aufgrund unserer internationalen Erfahrung und der Kompetenz unserer Geschäftspartner stellt auch ein weltweiter Versand zum Endkunden oder die Inbetriebnahme beim Endkunden eine lösbare Aufgabe dar. Das reine Zusammenfügen einzelner selbst gefertigter Bauteile oder die geprüfte Komponente nach dem Motto „Alles aus einer Hand“. Wir freuen uns auf Ihre Aufgabenstellung!



LEISTUNGSDATEN ELEKTRO-FERTIGUNG

Unsere Elektro-Fertigung kann nach Ihren Vorgaben von einfachen Kleinkomponenten, über Antriebsschaltschränke, Steuerungsschaltschränke, Kommunikationsschränke bis zu komplexen Bedienpulten fertigen. Den Leistungsumfang ergänzt eine sehr gut ausgeprägte Kabelfertigung mit einem weiten Spektrum an Kabel-Konfektionen und deren normgerechte Kennzeichnung.

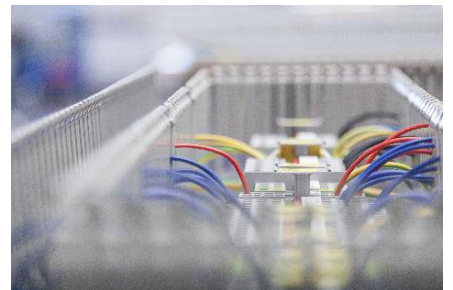
Bedienpulte

- Kleinbedieneinheiten mit Operating Panell
- Leitstandspulte
- Control Center



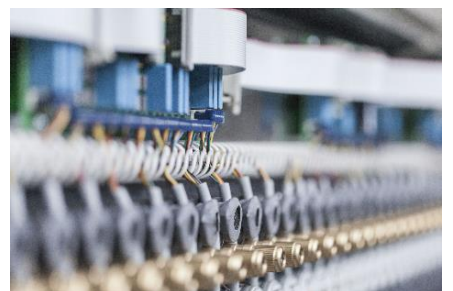
Steuerungsschaltschränke

- Ausrüstung, Normteile
- I/O Peripherie-Baugruppen
- Bus-Systeme



Kommunikationsschränke

- 1 GB-LAN Kommunikationseinheiten
- 100 MB-LAN Kommunikationseinheiten
- W-LAN Kommunikationseinheiten



Antriebsschaltschränke

- Gleichstromtechnik
- Frequenzumrichter
- Plusweitenmodulierte Kleinantriebe

Kleinkomponenten

- Bedientafeln
- Klemmkästen
- Verteilerschränke
- Sensor-/Aktor-Einheiten



Kabelfertigung mit Kennzeichnung

- Leistungskabel
- Steuerleitungen
- Datenleitungen
- Steckerleitungen

Zertifiziert nach ISO 9001: EINFACH MEHR QUALITÄT